

MAG' CIEL & BLANC

LE MAGAZINE DU CS VIENNE RUGBY

- STADE -

Focus sur les travaux du stade Jean Etcheberry

- SPORT LOISIR -

Coup d'oeil sur nos Féminines
et le Sport Adapté

- LES ARRIVÉES -

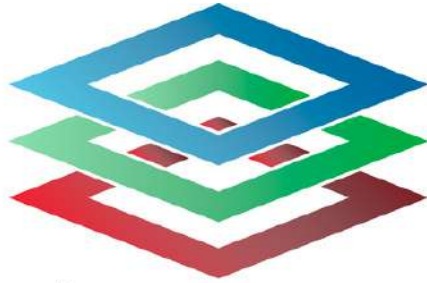
Du renouveau dans le bureau
des Ciel & Blancs

PORTRAIT

PHILIPPE

BUFTEVANT





LYON ÉCHAFAUDAGE

ÉCHAFAUDAGE CONFINEMENT ISOLATION INDUSTRIELLE



LYON CALORIFUGE

ISOLATION INDUSTRIELLE

La société LYON ECHAFAUDAGE est heureuse de contribuer aux projets du CS Vienne Rugby.



Le CS Vienne Rugby est heureux d'avoir retrouvé ses supporters, partenaires et licencié(e)s aux bords des terrains ou sur les divers événements organisés.

La saison est déjà bien lancée...Les voyants sont au vert mais rien n'est acquis. Nous devons continuer nos efforts et comptons donc sur vous tous pour soutenir le projet du club : *Continuons de grandir ENSEMBLE !*

Je tiens à féliciter tous les éducateurs, administratifs bénévoles ainsi que nos pôles sportifs et administratifs qui œuvrent au quotidien pour nos différentes catégories du baby rugby (4ans) aux séniors en passant par les féminines, les vétérans et le sport adapté. Pour certaines

catégories les résultats en terme de classement ne sont pas ceux escomptés ou en adéquation avec le travail et l'engagement fourni par tous les acteurs. Ces jeunes continuent à se former au meilleur niveau national possible. Il faut continuer à pousser derrière eux.

Sur la fin d'année civile, de nombreux événements sont organisés par la commission événementielle ou partenariat et le club, nous comptons sur votre présence pour nous soutenir afin de contribuer au développement et fonctionnement du club.

Au plaisir de vous voir
Amitiés

Yan ARNAUD, Directeur Général

MAG' CIELS & BLANCS
LE MAGAZINE DU CLUB



SOMMAIRE

Édito	p.3
Le point sur le championnat	p.4
Résultats et classement - Fédérale 1	p.6
Résultats et classement - Espoirs	p.7
Sport Loisir - Féminines et Sport Adapté	p.8
Focus sur les travaux au stade Jean Etcheberry	p.9
Portrait - Philippe BUFFEVANT	p.11 et p.12
Actions sociétales	p.13
Les arrivées du côté du "bureau"	p. 14 et p.15



LE POINT SUR LE CHAMPIONNAT





Cela fait deux mois que la compétition a repris et déjà de premières tendances se dégagent. Après sept journées, c'est Hyères-Carqueiranne, toujours invaincu, qui fait la course en tête de cette poule avec six victoires et un nul. Derrière, c'est l'embouteillage ! Six équipes se tiennent en 4 points et peuvent légitimement prétendre aux quatre premières places permettant l'accession directe en Nationale 2.

Parmi elles, le CS Vienne occupe actuellement la cinquième place avec 20 points, le premier bloc s'étant conclu par une victoire dans les derniers instants contre Berre l'Etang (20-16). L'entame du second bloc fût plus compliquée pour nos Ciel & Blancs avec une lourde défaite à Châteauneuf (40-18). Mais nos joueurs ont su se reprendre en s'imposant à domicile à deux reprises avec le bonus offensif contre le CS Beaune (34-15) et l'AS Mâcon (31-11) et passant tout près de l'exploit en s'inclinant 9-3 à Hyères-Carqueiranne en toute fin de match.


La semaine dernière notre équipe fanion se déplaçait à Rumilly qui restait sur une courte défaite à La Seyne (16-13). Nos viennois se sont imposés 15-17 face à une solide équipe haut-savoyarde et un concurrent direct à la montée en Nationale 2. Après cette victoire, le CS Vienne pointe à la 3ème place de cette poule avec un bilan de 5 victoires et 3 défaites en s'étant déplacé à cinq reprises lors de ces 8 premières journées.

CALENDRIER

NOVEMBRE

	J8	07.11	RCS Rumilly	
	J9	14.11	Stade Métropolitain	
	J10	21.11	US Issoire	

DÉCEMBRE

	J11	05.12	CS Nuiton	
	J12	12.12	US Seynoise	



**TRIPERIE - BOUCHERIE
CHARCUTERIE - TRAITEUR**

4 place Miremont - 38200 VIENNE

Tél : 04 74 85 15 92



**TEST AUDITIF &
ESSAI GRATUIT**



Vos audioprothésistes

Guy SUBLET

Bénédicte DURAND

Ruben MAYOLA

DERNIERS RÉSULTATS



CHAMPIONNAT
FÉDÉRALE 1



CS Vienne vs AS Mâcon

Dimanche 24 Oct. - 15h

Victoire 31-11 Bo (mi-temps : 7-11)

Pts : 5 Essais - Mollard (14') Onutu (54') Piet (66') Essai de Pénalité (74') Grange (79'),

2 transformations - Pételat (14', 66')

Carton : Grange (jaune, 34')



RCS Rumilly vs CS Vienne

Dimanche 7 Nov. - 15h

Victoire 17-15 (mi-temps 7-12)

Pts : 2 essais - Massot (40'), Grange (60'), Transformation - Pételat (40' ; 60'),

1 pénalité - Pételat (45')

Carton : Bobryk (jaune, 26')



MATHIEU
CAMBERABERO

MEILLEUR RÉALISATEUR

33

POINTS



LEON
PEYRAT

MEILLEUR PLAQUEUR

68

PLAQUAGES

MEILLEURS MARQUEURS



THEO
ROCHE



RAMIHA
SMILER



ANTOINE
GRANGE

2

ESSAIS

- CLASSEMENT -

Nos Ciel et Blancs pointent à la 3ème place du classement après la 8ème Journée (match à l'extérieur à Rumilly) avec 24 points, juste derrière le Stade Métropolitain à 26 points.

- PROCHAINS MATCHS -



v



14 Novembre - 15h



v



21 Novembre - 15h



v



5 Décembre - 18h

Mag' Ciel & Blanc - nov/déc 2021

DERNIERS RÉSULTATS ESPOIRS



CS Vienne vs AS Mâcon

Dimanche 24 Oct. - 13h15

Défaite 17-31 (mi-temps : 17-15)

Pts : 2 essais - Bertucat (40'), Essai de Pénalité (56'), 1 transformation - Diaféria (40'), Pénalité - Diaféria (1')



CS Vienne vs RCS Rumilly

Dimanche 7 Nov. - 13h30

Défaite 3-26 (mi-temps 3-14)

Pts : Pénalité - Maza (21')

POINTS MARQUÉS

119 depuis le début de saison

POINTS

ESSAIS MARQUÉS

12 depuis le début de saison

ESSAIS

- PROCHAINS MATCHS -



14 Novembre - 13h



21 Novembre - 13h30



5 Décembre - 13h15



Torréfaction
Cafés - Thés

32 cours Romestang - 38200 VIENNE
Tél : 04 74 85 16 03



SPORT LOISIR

FÉMININES ET SPORT ADAPTÉ



FÉMININES

Nouvelle saison, mais également nouvelle entraîneur pour nos féminines qui ont recommencé les entraînements début septembre.

Nos féminines s'entraînent deux fois par semaine avec Clara PINEAUX comme nouvelle entraîneur pour cette saison 2021-2022, fraîchement arrivée de Poitiers pour poursuivre ses études dans le sport. La catégorie est ouverte à toutes celles qui veulent découvrir ce sport de façon ludique dans un cadre loisir. La pratique se fait à toucher, sans plaquage.

ENTRAÎNEMENTS :

Jeu­di : 19h30 - 21h00

Samedi : 10h00 - 11h30

SPORT ADAPTÉ

Depuis le 18 septembre maintenant, notre catégorie Sport Adapté a repris les entraînements au stade Jean Etcheberry. Sous la houlette d'entraîneurs d'expérience comme Rémi MEURIOT, Yves RABATEL, Hervé GIBOUIN ou encore Françoise MEURIOT, le Sport Adapté poursuit la pratique ludique du rugby dans un cadre loisir.

Ce n'est pas moins d'une dizaine de Ciel et Blancs qui s'entraînent sur le pré, un samedi sur deux.

ENTRAÎNEMENTS :

Les Samedis (une semaine sur deux) :

10h à 11h30



STADE

FOCUS SUR LES TRAVAUX DU STADE



Du nouveau est à prévoir au stade Jean Etcheberry ! En effet, le stade sera doté très prochainement de l'éclairage permettant aux matchs de se jouer le soir. Depuis septembre, les travaux pour la mise en place d'éclairage s'intensifient ce qui devrait permettre au club de jouer les rencontres à domicile les samedis soirs et ce avant la fin de l'année (si les travaux ne rencontrent pas de problèmes). Des rencontres comme l'US Seynoise, Châteaurenard ou même Hyères-Carqueiranne pourront se jouer les samedis, après le lever de rideau de l'équipe Espoirs. À l'avenir, ses éclairages donneront accès aux retransmissions télévisées également. Encore un peu de patience et nous verrons le stade briller de mille feux le temps de 80 minutes.

STAGE VACANCES

Petit retour en images sur le stage vacances qui s'est déroulé du 25 au 29 Octobre

Une cinquantaine d'enfants étaient présents pour ce stage sur une semaine. Plusieurs activités ont été mises en place pour divertir nos petits Ciel et Blancs avec du laser game, cinéma, piscine, visite chez les pompiers et du rugby bien évidemment.





LIONEL CHAPAT

Spécialités de fromages régionaux AOP

Ravioles - Confitures - Epicerie Fine

18 rue Clémentine - 38200 Vienne

TEL. 04 74 53 98 92

bailly - peyrache
15 cours romestang 38200 Vienne
tél 04 74 85 13 97
optiquebaillypeyrache@orange.fr



LA CIVETTE

TABAC - LOTO - PMU - PRESSE
CIGARETTES ÉLECTRONIQUES

9 Cours Romestang - 38200 VIENNE
04 74 85 50 92

Michel Massot

ESPACE VERTS - CRÉATION - ENTRETIEN - PLANTATION

38780 Pont-Éveque

TEL. 04 74 85 95 76 / PORT. 06 07 63 80 18

PORTRAIT

PHILIPPE BUFFEVANT



©Photographie Maxime JEGAT - Le PROGRÈS

L'intersaison estivale fût marquée par le nouveau staff de l'équipe fanion des Ciel et Blancs. Avec la venue de Philippe BUFFEVANT occupant le double poste de coordinateur technique et entraîneur adjoint, mais aussi de Pierre SENAMAUD, nouveau préparateur physique arrivé du Stade Métropolitain succédant ainsi à Maxence TURPEAU, nos Viennois sont ainsi prêt à jouer les premières places du tableau pour accéder à la Nationale 2, nouvelle réforme de championnat mis en place dès la saison prochaine.

Fraîchement débarqué du LOU Rugby, ou il entraînait les féminines en Élite 1, Philippe a saisi l'opportunité que lui présentait le club afin de mettre son

expérience, lui qui a joué et entraîné à haut niveau, et tout son savoir à contribution dans le projet de développement du club.

Après avoir été formé à l'AS Fontaine, Philippe a rejoint le FC Grenoble en Benjamin (U12). Passé par toutes les catégories jeunes du FCG depuis qu'il a rejoint le club, "Buff" a également joué avec l'équipe première. "Je garde encore des attaches pour le FCG, c'était un super club dans lequel j'ai fait mes débuts. Je reste assez fidèle aux clubs dans lesquels j'ai évolué." confie le nouvel entraîneur des arrières ayant participé à de multiples finales en jeunes avec ce même club. "J'ai également eu la chance de faire les équipes de France jeunes ou j'ai joué avec des joueurs comme Pierre Mignoni." rajoute t-il.

Il rejoint l'AS Béziers en 1997 ou il reste deux saisons pour rejoindre le LOU Rugby ensuite en 1999, alors en Fédérale 1 à cette époque. "Je voulais être à l'origine d'un projet et je m'étais pas tromper à l'époque...le rugby allait devenir celui des grandes villes !"

Pour des raisons médicales, Philippe est passé de joueur à entraîneur au LOU Rugby apportant ses connaissances et expériences du rugby sur toutes les catégories du club Rhodanien, pendant près de 20 ans, participant également à la montée du LOU de ProD2 à Top14 en tant qu'entraîneur des "skills" et jeu au pied, secteurs qu'il connaît puisqu'il jouait au centre mais surtout à l'arrière.

PORTRAIT

PHILIPPE BUFFEVANT

Après 20 saisons au sein du LOU Rugby, dont les 3 dernières passées aux côtés des féminines, le natif de Saint-Martin-d'Hères adhère à un nouveau projet, celui du CS Vienne Rugby.

"Je suivais le club de Vienne, dans mes fonctions de directeur sportif quand j'étais au LOU j'avais créé des liens et puis j'avais des contacts avec Laurent (Bazin), j'étais venu faire quelques réunions et j'avais également des anciens joueurs que j'avais entraînés qui étaient ici."

"Le club m'a toujours semblé sain. Il est resté sur sa ligne conductrice, donc j'ai toujours eu un peu d'affection pour ce club là même en le suivant de très loin" rajoute t-il ensuite.

Associé à Julien VÉNIAT (entraîneur principal) et Pierre SENAMAUD (préparateur physique) pour cette saison 2021-2022, Philippe est enthousiaste quant aux échanges et liens qu'apparaissent entre les trois hommes depuis le début du championnat.



Justement, sur le début de saison, nos Ciel et Blancs sont à 5 déplacements sur 8 matchs et pointent à la 3ème place. Un très bon positionnement que partage l'entraîneur adjoint de l'équipe fanion.

« Le calendrier n'a pas été vraiment favorable sur ce début de championnat mais les résultats sont vraiment corrects. On répond aux attentes du championnat. »

"L'objectif étant clairement de finir dans les 4 premiers à l'issue de la phase régulière." conclue t-il.

Dans une poule ou chaque week-end le niveau s'élève d'un cran les Ciel et Blancs devront jouer des coudes pour accéder à la Nationale 2.



©Photographie Aclée65

ACTIONS SOCIETALES

OCTOBRE ROSE ET MOVEMBER



A l'occasion du match face à l'AS Mâcon, le 24 Octobre, la bourriche des U16 a permis de récolter 1000 euros de dons pour l'association *Solidairement Vôtre* dans le cadre d'Octobre Rose.

Solidairement Vôtre est une association à but non lucratif loi 1901 qui aide les patientes traitées d'un cancer du sein dans la région de Vienne.

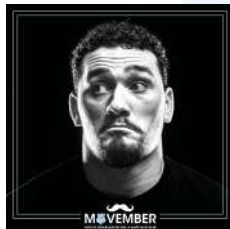
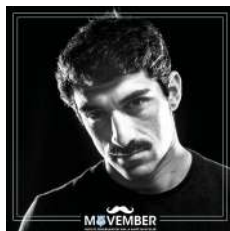
La remise de chèque a été faite au stade Jean Etcheberry, le vendredi 5 Novembre en présence des dirigeantes de l'association.

Mais qu'est ce que Movember ?

Chaque année pendant le mois de novembre, Movember invite les hommes à se faire pousser la moustache. L'objectif ? Sensibiliser la population à la santé masculine et récolter des dons qui serviront à la recherche sur les cancers de l'homme comme celui de la prostate ou des testicules par exemple.

A cette occasion, nos joueurs ce sont prêtés à l'exercice à travers la réalisation de portraits mettant la moustache à l'honneur et l'initiative de Movember.

Un grand merci à notre partenaire MadMax Studio pour ces portraits d'une très grande qualité.



RECRUES

LE "BUREAU"

PÔLE ADMINISTRATIF



DYLAN

GRAU

RESPONSABLE PARTENARIAT ET MARKETING

*Et si vous faisiez partie de l'équipe aussi ?
Devenez partenaire du club !*

Tel. 07 56 24 48 55 / Mail. dylan.grau@csvienne-rugby.com

PÔLE SPORTIF



PHILIPPE

BUFFEVANT

**ENTRAÎNEUR ADJOINT -
COORDINATEUR TECHNIQUE**



PIERRE

SENAUD

**PRÉPARATEUR PHYSIQUE
FÉDÉRALE 1**



CLARA

PINEAUX

**PRÉPARATEUR PHYSIQUE
ESPOIRS
ENTRAÎNEUR FÉMININES**



CLAUDE

GERVAISEAUX

**BPJEPS -
SPÉCIALITÉ SPORTS COLLECTIFS,
MENTION RUGBY À XV**



MORGAN

BEGOT

SERVICE CIVIQUE

RECRUES

CAMPUS 2023

CAMPUS 2023

AMBITIONS POUR LE SPORT



MATHYS
RAMARD

COMPTABLE



CLARA
BENYETTOU-ORIBI

**CHARGÉ DE
PARTENARIAT**



ROMAIN
BONNET

**CHARGÉ DE
COMMUNICATION**

Campus 2023 est le Centre de Formation des Apprentis qui va accompagner la nouvelle génération des professionnels du sport, tourisme et de la sécurité événementielle. Plus de 2023 jeunes vont profiter de l'organisation de la Coupe du Monde de Rugby pour se former aux métiers du sport, du tourisme et de la sécurité.



PROCHAINEMENT

- PORTRAIT - RAMIHA SMILER
- FOCUS - QUE VA DEVENIR LA FÉDÉRALE 1 ?
- LE POINT SUR LE CHAMPIONNAT À MI-SAISON

NOUVEAU

S'INSCRIRE À NOS MAILS
D'INFO TRAFIC ET À NOTRE NEWSLETTER
C'EST PRATIQUE !

1
Pensez à vous
inscrire sur le
SITE INTERNET
www.lvabus.com



2
Choisissez vos lignes
et recevez les
**ALERTES
INFO TRAFIC**
par mail



3
Recevez nos
NEWSLETTERS
en exclusivité

MAISON DE LA MOBILITÉ
Place Pierre Sémard - 38200 Vienne



Tél : 04.74.85.18.51 - www.lvabus.com

Vienne
Condrieu
Agglomération

L'va
Lignes de Vienne et Agglomération